

さりげないアクセントが大人女子にぴったり！

**GeeRA ノーカラーパイピングコート**を新発売

さっと着られてあたたかいトレンドコートをご紹介

公式WEBサイト：<https://ryurumall.jp/shop/geera/>

株式会社ベルーナ（本社：埼玉県上尾市／代表：安野 清）が展開する大人の女性向け通販ブランド「GeeRA（ジーラ）」より、WEBサイトおよびカタログ「GeeRA 冬号」にて、さりげないアクセントが大人かわいいノーカラーパイピングコートを新発売しました。

今回は、ベーシックでありながらも今季らしい要素を取り入れたコートをピックアップ。トレンド感のあるダイヤキルティングを施した「配色パイピングロングキルトコート」、レザー調のパイピングデザインが特長の「フェイクレザーパイピングボアコート」の2商品です。

特におすすめのアイテムとして「配色パイピングロングキルトコート」の特長やポイントを詳しくご紹介します。



シンプルデザインでありながら今季も根強い人気を集めるノーカラーコート。GeeRAでは、さりげないアクセントとしてパイピングデザインを施した、ノーカラーパイピングコートを新たに発売しました。

「配色パイピングロングキルトコート」は、人気インスタグラマーyumi.さんとのコラボ商品。ゆったりとしたシルエットにダイヤキルティングや配色パイピングなど、トレンド感があるこだわりのディテールを詰め込みました。中わたが入っているため冬でもあたたかく、軽い着心地も魅力の一つ。上品な雰囲気の中にスナップボタンがかわいらしさをプラスし、開け閉めがしやすいところもポイントです。カジュアルにもきれいめにも合わせられる注目の万能コートです。

**【配色パイピングロングキルトコート】の特長****1. 中わた入りのダイヤキルティング**

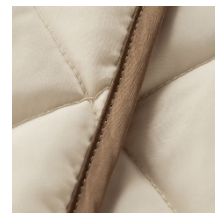
中わたが入っているため軽くてあたたかく、ダイヤキルティングの生地によりきれいめに着こなせます。

**2. 配色パイピングのアクセント**

パイピングデザインがさりげないアクセントに。ほどよくカジュアル感がありながら、上品な印象を与えます。



ダイヤキルティング



配色パイピング

ベルーナでは、“お客様の衣食住遊を豊かにする商品やサービスの提供”という経営理念の下、お客様へより時代を捉えた多彩な商品やサービスを今後も提供し続けてまいります。



## 配色パイピングロングキルトコート

- URL : <https://ryurumall.jp/shop/geera/goods/12G5GD/>
- サイズ/価格 : M~LL/7,689円
- 色 : アイボリー
- 特長 : 旬の淡色を使った簡単&おしゃれ見えコーデが人気のインスタグラマー「yumi.さん」とのコラボ商品。ダイヤキルティングや配色パイピングなど、トレンド感のある要素をふんだんに盛り込んだ、1着持っておきたい旬のコートです。



アイボリー



ダイヤキルティング



配色パイピング



## フェイクレザーパイピングボアコート

- URL : <https://ryurumall.jp/shop/geera/goods/120NYA/>
- サイズ/価格 : M、L/5,489円
- 色 : ブラウン(WEB限定)、ベージュ、モカ、
- 特長 : レザー調のパイピングデザインが大人かわいいボア素材コート。もこもことした軽めの素材感のため、ラフにさっと羽織ることができます。カジュアルでゆったりとしたシルエットで、ボトムを選ばずに着こなせるヘビロテ間違いなしのアイテムです。



ブラウン  
(WEB限定)



ベージュ



モカ

# Geera [ジーラ]



- ブランド名 **Geera (ジーラ)**
- ターゲット 20代~30代の女性
- コンセプト トレンドのど真ん中をお手頃価格で  
20~30代の大人女子のためのファストファッション  
衣料品、服飾雑貨など
- 取扱商品
- 公式WEBサイト <https://ryurymall.jp/shop/geera/>
- インスタグラム [https://www.instagram.com/geera\\_official/](https://www.instagram.com/geera_official/)



## 会社概要

- 会社名 株式会社ベルーナ
- 代表 代表取締役社長 安野 清
- 所在地 埼玉県上尾市宮本町4番2号
- 企業サイト <https://www.belluna.co.jp>
- 事業内容 総合通販事業・化粧品健康食品事業・グルメ事業・ナース関連事業・データベース活用事業・  
呉服関連事業・プロパティ事業・その他の事業